



Руководителям
муниципальных органов
управления образованием
Республики Татарстан

Об информировании о
государственной итоговой аттестации
выпускников 11 классов

С целью своевременного информирования участников государственной итоговой аттестации выпускников 11 классов общеобразовательных учреждений, Министерство образования и науки Республики Татарстан направляет материалы для обучающихся и их родителей (законных представителей) и лиц, привлекаемых к организации проведения экзаменов.

Данную информацию необходимо довести до сведения всех заинтересованных лиц, разместив на информационных стендах, на сайтах муниципальных органов управления образованием и общеобразовательных организаций.

Приложение на 20 л. в 1 экз.

Первый заместитель министра

Д.М. Мустафин

Г.А. Зиганшина,
(843) 294-95-62

МИНИМАЛЬНЫЙ БАЛЛ – 5 ПЕРВИЧНЫХ БАЛЛОВ

**В КАЖДОМ ВАРИАНТЕ КИМ
ЕСТЬ ПРИМЕРНО ТАКИЕ ЖЕ ЗАДАНИЯ*,
РЕШИВ КОТОРЫЕ, МОЖНО ПРЕОДОЛЕТЬ
МИНИМАЛЬНЫЙ ПОРОГ**

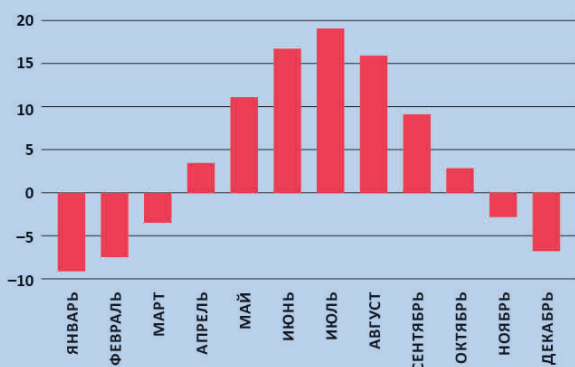
ДЛЯ ПОЛУЧЕНИЯ МИНИМАЛЬНОГО БАЛЛА ДОСТАТОЧНО ВЫПОЛНИТЬ ВСЕГО 5 ЗАДАНИЙ

B1

Билет на автобус стоит 15 рублей. Какое максимальное число билетов можно будет купить на 100 рублей после повышения цены билета на 20%?

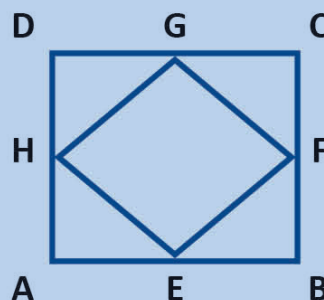
B2

На диаграмме показана среднемесячная температура воздуха (в градусах Цельсия) в Ярославле по результатам многолетних наблюдений. Найдите по диаграмме количество месяцев, когда средняя температура в Ярославле была отрицательной.



B3

Середины последовательных сторон прямоугольника, диагонали которого равны 10, соединены отрезками. Найдите периметр образовавшегося четырёхугольника.



B4

Найдите $\sin \alpha$, если $\cos \alpha = 0,6$ и $\pi < \alpha < 2\pi$.

B5

В сборнике билетов по биологии всего 25 билетов, в двух из них встречается вопрос о грибах. На экзамене школьнику достаётся один случайно выбранный билет из этого сборника. Найдите вероятность того, что в этом билете не будет вопроса о грибах.

*Примеры взяты из демонстрационного варианта ЕГЭ 2014 г.

**ЗА
ЧЕСТНЫЙ
ЕГЭ!**

**ЕГЭ ПО МАТЕМАТИКЕ
МОЖЕТ СДАТЬ КАЖДЫЙ!**





2014
ЕГЭ
ЕДИНЫЙ
ГОСУДАРСТВЕННЫЙ
ЭКЗАМЕН

ПЕРЕСДАЧА

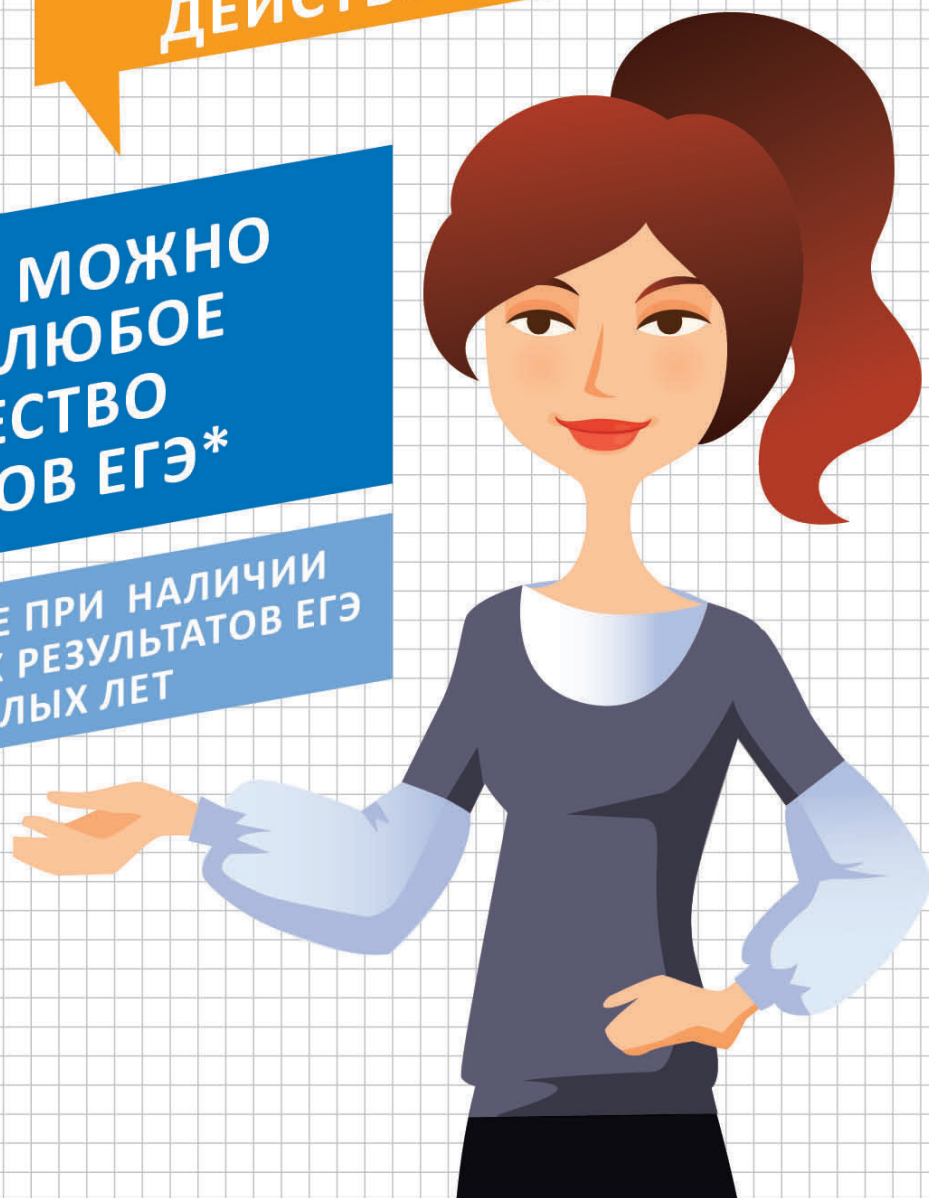
WWW.EGE.EDU.RU

ЕГЭ МОЖНО СДАВАТЬ
КАЖДЫЙ ГОД

РЕЗУЛЬТАТЫ ЕГЭ
ДЕЙСТВУЮТ 4 ГОДА

ЕЖЕГОДНО МОЖНО
СДАВАТЬ ЛЮБОЕ
КОЛИЧЕСТВО
ПРЕДМЕТОВ ЕГЭ*

*В ТОМ ЧИСЛЕ ПРИ НАЛИЧИИ
ДЕЙСТВУЮЩИХ РЕЗУЛЬТАТОВ ЕГЭ
ПРОШЛЫХ ЛЕТ



**ЗА
ЧЕСТНЫЙ
ЕГЭ!**

**РОСОБРНАДЗОР ПРЕДУПРЕЖДАЕТ:
СОБЛЮДАЙ ПРАВИЛА ЕГЭ!**



МИНИМАЛЬНЫЙ БАЛЛ – 17 ПЕРВИЧНЫХ БАЛЛОВ

В КАЖДОМ ВАРИАНТЕ КИМ
ЕСТЬ ПРИМЕРНО ТАКИЕ ЖЕ ЗАДАНИЯ*,
РЕШИВ КОТОРЫЕ, МОЖНО ПРЕОДОЛЕТЬ
МИНИМАЛЬНЫЙ ПОРОГ

ЗАДАНИЯ ЧАСТИ А – ЭТО БАЗОВЫЙ УРОВЕНЬ СЛОЖНОСТИ

ВЕРНЫЙ ОТВЕТ ОЦЕНИВАЕТСЯ В 1 БАЛЛ

A1

В каком слове допущена ошибка в постановке ударения: неверно выделена буква, обозначающая ударный гласный звук?

- A. позвонИм
- Б. рвалА
- В. грАжданство
- Г. давнИшний

A15

В каком ряду во всех словах пропущена одна и та же буква?

- A. по..кладка, о..бойный, на..строчный
- Б. пр..встать, пр..клеить, пр..школьный
- В. на..граться, сверх..нвестиции, из..скать
- Г. бар..ерный, с..язвить, обез..яна

A14

В каком ряду во всех словах пропущена безударная проверяемая гласная корня?

- A. прогр..ссивный, с..нкционировать, возр..ст
- Б. в..рховье, разв..твление, ш..птать
- В. отб..рает, орнам..нт, прогр..ммировать
- Г. осл..плённый, к..снулся, сув..ренитет

A17

В каком варианте ответа указаны все слова, где пропущена буква Е?

- A. никел..вый
- Б. достра..вать
- В. приветл..во
- Г. оскуд..вать

1 А, Б, Г

2 А, Б, В

3 В, Г

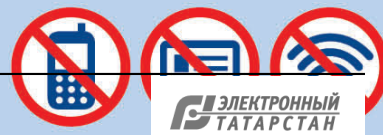
4 А, Г

Абсолютное большинство выпускников выполняют еще задания А2, А4, А7, А8, А12, А21, А24, А27, А28 и на основе прочитанного текста пишут сочинение (С1), в котором формулируют и комментируют одну из проблем, поставленных автором, формулируют позицию рассказчика и своё мнение.

*Примеры взяты из демонстрационного варианта ЕГЭ 2014 г.

**ЗА
ЧЕСТНЫЙ
ЕГЭ!**

**ЕГЭ ПО РУССКОМУ ЯЗЫКУ
МОЖЕТ СДАТЬ КАЖДЫЙ!**



АПЕЛЛЯЦИЯ

ПРОЦЕДУРА, НЕОБХОДИМАЯ УЧАСТНИКУ ЕГЭ В СЛУЧАЕ НАРУШЕНИЯ ПОРЯДКА ПРОВЕДЕНИЯ ЕГЭ ИЛИ НЕСОГЛАСИЯ С ВЫСТАВЛЕННЫМИ БАЛЛАМИ, ОБЕСПЕЧИВАЮЩАЯ ПРАВА НА ОБЪЕКТИВНУЮ ОЦЕНКУ ЭКЗАМЕНАЦИОННЫХ РАБОТ

ГИА

ГОСУДАРСТВЕННАЯ ИТОГОВАЯ АТТЕСТАЦИЯ

ГЭК

ГОСУДАРСТВЕННАЯ ЭКЗАМЕНАЦИОННАЯ КОМИССИЯ, КОТОРАЯ СОЗДАЕТСЯ В КАЖДОМ РЕГИОНЕ ДЛЯ ОРГАНИЗАЦИИ ЕГЭ

ДЕМОНСТРАЦИОННЫЕ ВАРИАНТЫ

ОБРАЗЦЫ ЭКЗАМЕНАЦИОННЫХ ЗАДАНИЙ БУДУЩЕГО ГОДА

КИМ

КОНТРОЛЬНЫЕ ИЗМЕРИТЕЛЬНЫЕ МАТЕРИАЛЫ; ЭКЗАМЕНАЦИОННЫЕ ЗАДАНИЯ ЕГЭ

КОНФЛИКТНАЯ КОМИССИЯ

СОЗДАЕТСЯ В КАЖДОМ РЕГИОНЕ ДЛЯ РАССМОТРЕНИЯ АПЕЛЛЯЦИЙ

ЕГЭ

ЕДИНЫЙ ГОСУДАРСТВЕННЫЙ ЭКЗАМЕН, ПРОВОДИТСЯ ПО 14 ПРЕДМЕТАМ ПО ЕДИНОМУ РАСПИСАНИЮ, ЕДИНЫМ ПРАВИЛАМ С ИСПОЛЬЗОВАНИЕМ ЗАДАНИЙ СТАНДАРТИЗИРОВАННОЙ ФОРМЫ

ЧАСТЬ А

ЗАДАНИЯ С ВЫБОРОМ ОТВЕТА

ЧАСТЬ В

ЗАДАНИЯ С КРАТКИМ ОТВЕТОМ

ЧАСТЬ С

ЗАДАНИЯ С РАЗВЕРНУТЫМ ОТВЕТОМ

МИНОБРНАУКИ РОССИИ

МИНИСТЕРСТВО ОБРАЗОВАНИЯ И НАУКИ РОССИЙСКОЙ ФЕДЕРАЦИИ

ОБЩЕСТВЕННЫЕ НАБЛЮДАТЕЛИ

ГРАЖДАНЕ, ПРИВЛЕКАЕМЫЕ НА ДОБРОВОЛЬНОЙ ОСНОВЕ ДЛЯ ОБЕСПЕЧЕНИЯ СОБЛЮДЕНИЯ ПОРЯДКА ПРОВЕДЕНИЯ ГОСУДАРСТВЕННОЙ ИТОГОВОЙ АТТЕСТАЦИИ И ПОЛУЧИВШИЕ СООТВЕТСТВУЮЩУЮ АККРЕДИТАЦИЮ

ППЭ

ПУНКТ ПРОВЕДЕНИЯ ЭКЗАМЕНОВ

ПРЕДМЕТНАЯ КОМИССИЯ

СОЗДАЕТСЯ В КАЖДОМ РЕГИОНЕ ПО КАЖДОМУ ПРЕДМЕТУ ЕГЭ ДЛЯ ПРОВЕРКИ ЭКЗАМЕНАЦИОННЫХ РАБОТ

РЦОИ

РЕГИОНАЛЬНЫЙ ЦЕНТР ОБРАБОТКИ ИНФОРМАЦИИ

РОСОБРНАДЗОР

ФЕДЕРАЛЬНАЯ СЛУЖБА ПО НАДЗОРУ В СФЕРЕ ОБРАЗОВАНИЯ И НАУКИ

ФИПИ

ФЕДЕРАЛЬНЫЙ ИНСТИТУТ ПЕДАГОГИЧЕСКИХ ИЗМЕРЕНИЙ

ФИС ЕГЭ И ПРИЕМА

ФЕДЕРАЛЬНАЯ ИНФОРМАЦИОННАЯ СИСТЕМА ОБЕСПЕЧЕНИЯ ПРОВЕДЕНИЯ ЕГЭ И ПРИЕМА ГРАЖДАН В ОБРАЗОВАТЕЛЬНЫЕ УЧРЕЖДЕНИЯ СРЕДНЕГО И ВЫСШЕГО ПРОФЕССИОНАЛЬНОГО ОБРАЗОВАНИЯ; ПРОГРАММНЫЙ КОМПЛЕКС, СОЗДАНЫЙ ДЛЯ КОНТРОЛЯ СОБЛЮДЕНИЯ ЗАКОННОСТИ В ХОДЕ ПРИЕМА В ВУЗЫ И ССУЗЫ

ФЦТ

ФЕДЕРАЛЬНЫЙ ЦЕНТР ТЕСТИРОВАНИЯ

**ЗА
ЧЕСТНЫЙ
ЕГЭ!**

**РОСОБРНАДЗОР ПРЕДУПРЕЖДАЕТ:
СОБЛЮДАЙ ПРАВИЛА ЕГЭ!**

В КИМ СОДЕРЖАТСЯ КОМПЛЕКСЫ ЗАДАНИЙ РАЗНЫХ ТИПОВ СТАНДАРТИЗИРОВАННОЙ ФОРМЫ

А

ЗАДАНИЯ С ВЫБОРОМ ПРАВИЛЬНОГО ОТВЕТА ИЗ ТРЕХ ИЛИ ЧЕТЫРЕХ ПРЕДЛОЖЕННЫХ

Заданий этого
типа нет в ЕГЭ
по математике
и литературе

В

ЗАДАНИЯ С КРАТКИМ ОТВЕТОМ

В заданиях ответ
в готовом виде
не сформулирован,
его нужно
установить в ходе
выполнения задания
и записать (слово,
словосочетание,
последовательность
цифр и т.п.)

С

ЗАДАНИЯ ОТКРЫТОГО ТИПА С РАЗВЕРНУТЫМ ОТВЕТОМ

Такой ответ
предусматривает
самостоятельное
формулирование,
содержит
необходимые
выводы, аргументы
в пользу выдвинутых
положений и т.п.

ПРИ ПРОВЕДЕНИИ ЕГЭ ПО ИНОСТРАННЫМ ЯЗЫКАМ
В СОСТАВ ВАРИАНТА КИМ ТАКЖЕ ВХОДИТ ЗАДАНИЕ
ДЛЯ РАЗДЕЛА «АУДИРОВАНИЕ»

СВЕДЕНИЯ, СОДЕРЖАЩИЕСЯ В КИМ, ОТНОСЯТСЯ
К ИНФОРМАЦИИ ОГРАНИЧЕННОГО ДОСТУПА

УЧАСТНИКИ И ОРГАНИЗАТОРЫ ЕГЭ В ПЕРИОД
ПРОВЕДЕНИЯ ЭКЗАМЕНОВ НЕСУТ ОТВЕТСТВЕННОСТЬ
ЗА РАЗГЛАШЕНИЕ СОДЕРЖАЩИХСЯ В КИМ СВЕДЕНИЙ

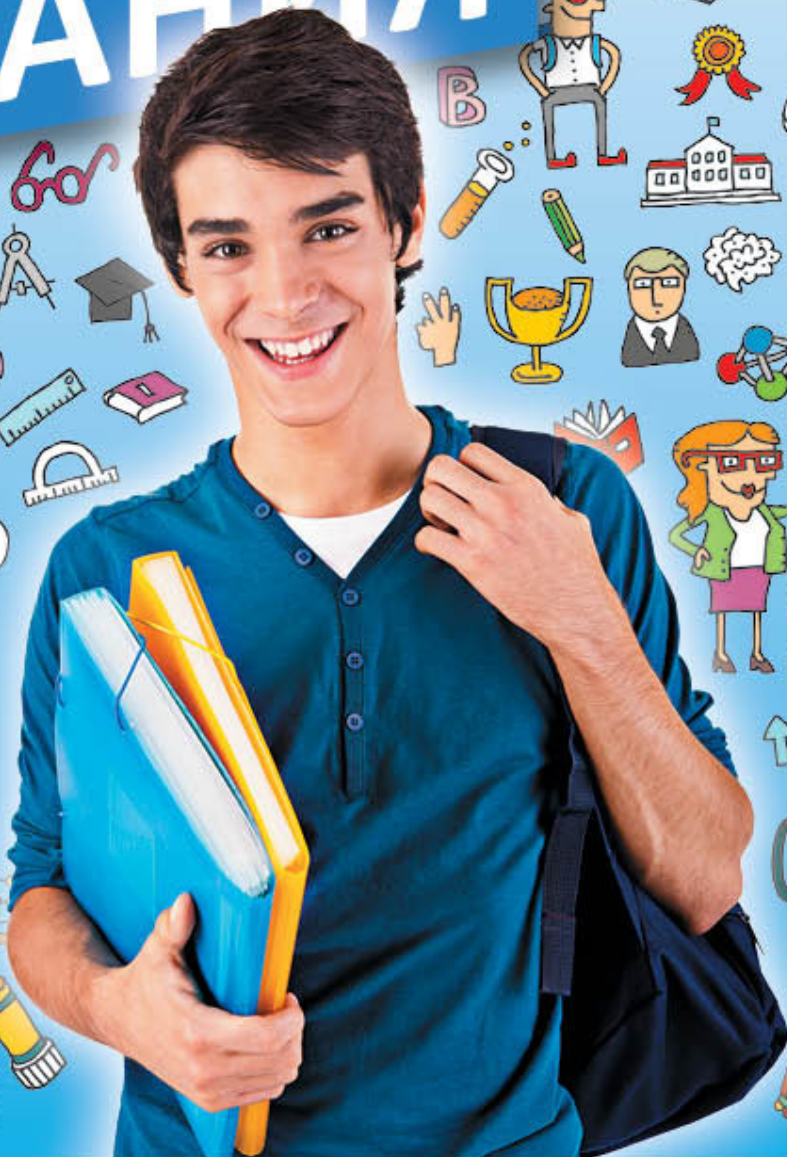
ЗА
ЧЕСТНЫЙ
ЕГЭ!

РОСОБНАДЗОР ПРЕДУПРЕЖДАЕТ:
СОБЛЮДАЙ ПРАВИЛА ЕГЭ!



H_2O

ВСЁ РЕШАЮТ ТОЛЬКО ЗНАНИЯ



**ЗА
ЧЕСТНЫЙ
ЕГЭ!**

**РОСОБРНАДЗОР ПРЕДУПРЕЖДАЕТ:
СОБЛЮДАЙ ПРАВИЛА ЕГЭ!**



ДАЛ СПИСАТЬ – ПОТЕРЯЛ БУДУЩЕЕ



**ЗА
ЧЕСТНЫЙ
ЕГЭ!**

**РОСОБРНАДЗОР ПРЕДУПРЕЖДАЕТ:
СОБЛЮДАЙ ПРАВИЛА ЕГЭ!**



МЫ ЗА ЧЕСТНЫЙ ЕГЭ



**ЗА
ЧЕСТНЫЙ
ЕГЭ!**

**РОСОБРНАДЗОР ПРЕДУПРЕЖДАЕТ:
СОБЛЮДАЙ ПРАВИЛА ЕГЭ!**



МЫ ЗА ЧЕСТНЫЙ ЕГЭ



**ЗА
ЧЕСТНЫЙ
ЕГЭ!**

**РОСОБРНАДЗОР ПРЕДУПРЕЖДАЕТ:
СОБЛЮДАЙ ПРАВИЛА ЕГЭ!**



МЫ ЗА ЧЕСТНЫЙ ЕГЭ



**ЗА
ЧЕСТНЫЙ
ЕГЭ!**

**РОСОБРНАДЗОР ПРЕДУПРЕЖДАЕТ:
СОБЛЮДАЙ ПРАВИЛА ЕГЭ!**



НАРУШИЛ ПРАВИЛА — ПОТЕРЯЛ ГОД



**ЗА
ЧЕСТНЫЙ
ЕГЭ!**

**РОСОБРНАДЗОР ПРЕДУПРЕЖДАЕТ:
СОБЛЮДАЙ ПРАВИЛА ЕГЭ!**



**ЗНАЕШЬ —
ЗНАЧИТ,
СДАШЬ**



**ЗА
ЧЕСТНЫЙ
ЕГЭ!**

**РОСОБРНАДЗОР ПРЕДУПРЕЖДАЕТ:
СОБЛЮДАЙ ПРАВИЛА ЕГЭ!**





МИНИМАЛЬНОЕ КОЛИЧЕСТВО БАЛЛОВ ЕГЭ ПОДТВЕРЖДАЕТ ОСВОЕНИЕ ШКОЛЬНОЙ ПРОГРАММЫ ПО ПРЕДМЕТУ

РУССКИЙ ЯЗЫК*	36
МАТЕМАТИКА*	24
ФИЗИКА	36
ХИМИЯ	36
ИНФОРМАТИКА И ИКТ	40
БИОЛОГИЯ	36
ИСТОРИЯ	32
ГЕОГРАФИЯ	37
ОБЩЕСТВОЗНАНИЕ	39
ЛИТЕРАТУРА	32
ИНОСТРАННЫЕ ЯЗЫКИ английский, немецкий, французский, испанский	20

*обязательные для выпускников школ текущего года

Для получения
аттестата
у выпускников
по обязательным
предметам
должен быть
результат не ниже
минимального

Если выпускник
не набрал
минимальные
баллы по
русскому языку
или математике,
предмет можно
пересдать

Если выпускник
не набрал
минимальные
баллы и по
русскому языку,
и по математике,
экзамены можно
будет пересдать
только на
следующий год.
В таком случае
выдается справка
об обучении
в школе

**ЗА
ЧЕСТНЫЙ
ЕГЭ!**

**РОСОБНАДЗОР ПРЕДУПРЕЖДАЕТ:
СОБЛЮДАЙ ПРАВИЛА ЕГЭ!**





1 РАЗГОВАРИВАТЬ

2 ВСТАВАТЬ С МЕСТ

3 ПЕРЕСАЖИВАТЬСЯ

4 ОБМЕНИВАТЬСЯ ЛЮБЫМИ МАТЕРИАЛАМИ
И ПРЕДМЕТАМИ

5 ПЕРЕМЕЩАТЬСЯ ПО ППЭ ВО ВРЕМЯ ЭКЗАМЕНА
БЕЗ СОПРОВОЖДЕНИЯ

6 ИМЕТЬ ПРИ СЕБЕ СРЕДСТВА СВЯЗИ, ЭЛЕКТРОННО-
ВЫЧИСЛИТЕЛЬНУЮ ТЕХНИКУ, ФОТО, АУДИО
И ВИДЕОАППАРАТУРУ, СПРАВОЧНЫЕ МАТЕРИАЛЫ,
ПИСЬМЕННЫЕ ЗАМЕТКИ И ИНЫЕ СРЕДСТВА
ХРАНЕНИЯ И ПЕРЕДАЧИ ИНФОРМАЦИИ
(ЗА ИСКЛЮЧЕНИЕМ РАЗРЕШЕННОГО
ОБОРУДОВАНИЯ ПО НЕКОТОРЫМ ПРЕДМЕТАМ ЕГЭ)

7 ПЕРЕДАВАТЬ, РАЗГЛАШАТЬ И ФОТОГРАФИРОВАТЬ
КИМ ИЛИ ИХ ЧАСТИ

8 ПОЛЬЗОВАТЬСЯ СПРАВОЧНЫМИ МАТЕРИАЛАМИ
(КРОМЕ ТЕХ, КОТОРЫЕ УКАЗАНЫ В ТЕКСТЕ КИМ)

9 ИМЕТЬ ПРИ СЕБЕ И ИСПОЛЬЗОВАТЬ
КОРРЕКТИРУЮЩУЮ ЖИДКОСТЬ, КАРАНДАШИ

ПРИ НАРУШЕНИИ ТРЕБОВАНИЙ И ОТКАЗЕ
ИХ ВЫПОЛНЯТЬ, ОРГАНИЗАТОРЫ ВПРАВЕ УДАЛИТЬ
ВАС С ЭКЗАМЕНА

ЗА
ЧЕСТНЫЙ
ЕГЭ!

РОСОБНАДЗОР ПРЕДУПРЕЖДАЕТ:
СОБЛЮДАЙ ПРАВИЛА ЕГЭ!



ДО ПРОВЕДЕНИЯ ЕГЭ

1

ДО 31 ДЕКАБРЯ
РЕГИОНЫ ОБЪЯВЛЯЮТ
О МЕСТАХ РЕГИСТРАЦИИ НА ЕГЭ

2

ДО 1 МАРТА
ПРОХОДИТ РЕГИСТРАЦИЯ
НА УЧАСТИЕ В ЕГЭ ДОСРОЧНО
И В ОСНОВНЫЕ СРОКИ

3

ДО 20 АПРЕЛЯ
ПУБЛИКУЕТСЯ ИНФОРМАЦИЯ
О СРОКАХ ПРОВЕДЕНИЯ ЕГЭ*,
А ТАКЖЕ СРОКАХ, МЕСТАХ
И ПОРЯДКЕ ПОДАЧИ И
РАССМОТРЕНИЯ АПЕЛЛЯЦИЙ

4

ДО 5 ИЮЛЯ
ПРОХОДИТ РЕГИСТРАЦИЯ
НА УЧАСТИЕ В ЕГЭ
В ДОПОЛНИТЕЛЬНЫЕ СРОКИ ТЕХ,
КТО ИМЕЕТ НА ЭТО ПРАВО

ПРОВЕДЕНИЕ ЕГЭ*

1

С 20 ПО 30 АПРЕЛЯ
ДОСРОЧНЫЙ ЕГЭ ДЛЯ ТЕХ,
КТО ИМЕЕТ НА ЭТО ПРАВО

2

МАЙ–ИЮНЬ
ОСНОВНЫЕ СРОКИ СДАЧИ ЕГЭ

3

ИЮЛЬ
ДОПОЛНИТЕЛЬНЫЕ СРОКИ
СДАЧИ ЕГЭ ДЛЯ ТЕХ, КТО
ПО УВАЖИТЕЛЬНЫМ ПРИЧИНАМ
НЕ СМОГ СДАТЬ ЭКЗАМЕНЫ
В ОСНОВНЫЕ СРОКИ

*Конкретные даты проведения ЕГЭ по предметам определяются ежегодным приказом Министерства образования и науки Российской Федерации



**ЗА
ЧЕСТНЫЙ
ЕГЭ!**

**РОСОБНАДЗОР ПРЕДУПРЕЖДАЕТ:
СОБЛЮДАЙ ПРАВИЛА ЕГЭ!**



РАЗРЕШАЕТСЯ

НА ЭКЗАМЕНЕ
ПО МАТЕМАТИКЕ



НА ЭКЗАМЕНЕ
ПО ФИЗИКЕ



НА ЭКЗАМЕНЕ
ПО ХИМИИ



НА ЭКЗАМЕНЕ
ПО ГЕОГРАФИИ



разрешен калькулятор
с возможностями вычисления
тригонометрических функций
(cos, sin, tg)

ОБЯЗАТЕЛЬНО

ПАСПОРТ

ПАСПОРТ



РУЧКА,
ПИШУЩАЯ
ЧЕРНЫМ
ЦВЕТОМ
(КАПИЛЛЯРНАЯ,
ГЕЛЕВАЯ,
ПЕРЬЕВАЯ)



ЗА
ЧЕСТНЫЙ
ЕГЭ!

РОСОБНАДЗОР ПРЕДУПРЕЖДАЕТ:
СОБЛЮДАЙ ПРАВИЛА ЕГЭ!



ОБЯЗАТЕЛЬНЫЕ*



РУССКИЙ ЯЗЫК



МАТЕМАТИКА

* обязательны для выпускников текущего года



ПО ВЫБОРУ



ЛИТЕРАТУРА



БИОЛОГИЯ



АНГЛИЙСКИЙ ЯЗЫК



ХИМИЯ



ГЕОГРАФИЯ



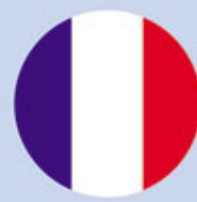
НЕМЕЦКИЙ ЯЗЫК



ОБЩЕСТВОЗНАНИЕ



ИНФОРМАТИКА



ФРАНЦУЗСКИЙ ЯЗЫК



ФИЗИКА



ИСТОРИЯ



ИСПАНСКИЙ ЯЗЫК

ЗА
ЧЕСТНЫЙ
ЕГЭ!

РОСОБНАДЗОР ПРЕДУПРЕЖДАЕТ:
СОБЛЮДАЙ ПРАВИЛА ЕГЭ!



СРОКИ

1 ДО 1 МАРТА
ПОДАЙТЕ ЗАЯВЛЕНИЕ
НА УЧАСТИЕ В ЕГЭ

2 В ДЕНЬ
ЭКЗАМЕНА
ПРИДИТЕ В ПУНКТ
ПРОВЕДЕНИЯ
ЭКЗАМЕНА

НЕ ЗАБУДЬТЕ

ПАСПОРТ

РУЧКУ
С ЧЕРНЫМИ
ЧЕРНИЛАМИ



АПЕЛЛЯЦИЮ
О НАРУШЕНИИ
ПОРЯДКА ПРОВЕДЕНИЯ
ЕГЭ МОЖНО ПОДАТЬ
ВО ВРЕМЯ ИЛИ
ПО ОКОНЧАНИИ
ЭКЗАМЕНА ДО МОМЕНТА
ВЫХОДА ИЗ ППЭ

В АУДИТОРИИ

1 ПРОВЕРЬТЕ
ЦЕЛОСТНОСТЬ,
КОМПЛЕКТНОСТЬ
И КАЧЕСТВО ПЕЧАТИ
КИМ И БЛАНКОВ

2 ЗАПОЛНИТЕ
БЛАНКИ
РЕГИСТРАЦИИ

3 ВЫПОЛНИТЕ
ЗАДАНИЯ И Внесите
В БЛАНКИ ОТВЕТОВ

4 ПОМНИТЕ!
ВСЕ ОТВЕТЫ
С ЧЕРНОВИКОВ И
КИМ ПЕРЕНОСЯТСЯ
НА БЛАНКИ!
ЗАПИСИ В КИМ
И ЧЕРНОВИКАХ
НЕ ПРОВЕРЯЮТСЯ!

5 СДАЙТЕ
ВСЕ БЛАНКИ, КИМ
И ЧЕРНОВИКИ



ЖДИТЕ
РЕЗУЛЬТАТОВ
ЕГЭ

ЗА
ЧЕСТНЫЙ
ЕГЭ!

РОСОБНАДЗОР ПРЕДУПРЕЖДАЕТ:
СОБЛЮДАЙ ПРАВИЛА ЕГЭ!





ЭКЗАМЕНАЦИОННАЯ РАБОТА ОЦЕНИВАЕТСЯ
В ПЕРВИЧНЫХ БАЛЛАХ

ПЕРВИЧНЫЕ БАЛЛЫ ПЕРЕВОДЯТСЯ В ТЕСТОВЫЕ
ПО СПЕЦИАЛЬНОЙ МЕТОДИКЕ ПО 100-БАЛЛЬНОЙ ШКАЛЕ

ПО КАЖДОМУ ПРЕДМЕТУ УСТАНОВЛИВАЕТСЯ
МИНИМАЛЬНОЕ КОЛИЧЕСТВО БАЛЛОВ

УТВЕРЖДЕНИЕ РЕЗУЛЬТАТОВ ОСУЩЕСТВЛЯЕТСЯ ГЭК
В ТЕЧЕНИЕ 1-ГО РАБОЧЕГО ДНЯ С МОМЕНТА ПОЛУЧЕНИЯ
ИТОГОВ ЦЕНТРАЛИЗОВАННОЙ ПРОВЕРКИ

РЕЗУЛЬТАТЫ ПЕРЕДАЮТСЯ ДЛЯ ОЗНАКОМЛЕНИЯ
УЧАСТНИКОВ ЕГЭ В ТЕЧЕНИЕ 3-Х РАБОЧИХ ДНЕЙ
С МОМЕНТА ИХ УТВЕРЖДЕНИЯ ГЭК

ОЗНАКОМИТЬСЯ С РЕЗУЛЬТАТАМИ ЕГЭ ВЫПУСКНИКИ
ТЕКУЩЕГО ГОДА МОГУТ В СВОЕЙ ШКОЛЕ, ДРУГИЕ
УЧАСТНИКИ ЕГЭ – ТАМ, ГДЕ ПОЛУЧАЛИ ПРОПУСК

СВИДЕТЕЛЬСТВО О РЕЗУЛЬТАТАХ ЕГЭ С 2014 ГОДА
НЕ ВЫДАЕТСЯ

РЕЗУЛЬТАТЫ КАЖДОГО УЧАСТНИКА ЕГЭ ЗАНОСЯТСЯ
В ФЕДЕРАЛЬНУЮ И РЕГИОНАЛЬНУЮ ИНФОРМАЦИОННЫЕ
СИСТЕМЫ

В СЛУЧАЕ НЕСОГЛАСИЯ С РЕЗУЛЬТАТАМИ ЕГЭ МОЖНО
ПОДАТЬ АПЕЛЛЯЦИЮ В ТЕЧЕНИЕ 2-Х РАБОЧИХ ДНЕЙ
ПОСЛЕ ИХ ОФИЦИАЛЬНОГО ОБЪЯВЛЕНИЯ

**ЗА
ЧЕСТНЫЙ
ЕГЭ!**

**РОСОБНАДЗОР ПРЕДУПРЕЖДАЕТ:
СОБЛЮДАЙ ПРАВИЛА ЕГЭ!**




**Справка об изменениях КИМ ЕГЭ 2014 года
в сравнении с 2013 годом**

Биология – изменений нет.
География – изменений нет.
Иностранные языки – изменений нет.
Информатика и ИКТ – изменений нет.
История – изменений нет.
Литература – изменений нет.
Физика – изменений нет.
Математика – принципиальных изменений нет.
<p>1. Добавлено задание базового уровня сложности (код 2.1.12 по КЭС, код 6.1. по КТ) с кратким ответом, проверяющее практические навыки применения математики в повседневной жизни.</p> <p>2. Изменён порядок заданий в экзаменационной работе (задание по теории вероятностей перенесено на позицию 6, задания по геометрии перенесены на позиции 5, 8, 10, 13).</p> <p>3. Без изменения сложности расширена тематика заданий С1, С3, С5, С6.</p> <p>4. Без изменения сложности расширена тематика задания С4 – в этом задании может присутствовать пункт на доказательство геометрического факта.</p>
Обществознание – принципиальных изменений нет
Усовершенствованы формулировка, критерии оценивания и изменён максимальный балл за выполнение задания С5 (с 2 баллов до 3 баллов за полное правильное выполнение). Соответственно изменён максимальный балл за полное правильное выполнение всей работы (с 59 до 60 баллов).
Русский язык– принципиальных изменений нет.
<p>1. Усовершенствована форма записи ответов на задания с кратким ответом (В).</p> <p>2. Уточнены критерии проверки и оценки выполнения заданий с развернутым ответом (критерий К2).</p>
Химия – принципиальных изменений нет.
<p>1. Проведено перераспределение заданий по частям работы: все расчетные задачи, выполнение которых оценивается в 1 балл, помещены в часть 1 работы (А26–А28).</p> <p>2. Проверка элемента содержания «Реакции окислительно-восстановительные» будет осуществляться заданиями повышенного и высокого уровней сложности (В2 и С1); элемента содержания «Гидролиз солей» – только заданиями повышенного уровня (В4).</p> <p>3. В часть 2 работы включено новое задание (на позиции В6), которое ориентировано на проверку элементов содержания: «качественные реакции на неорганические вещества и ионы», «качественные реакции органических соединений».</p> <p>4. Общее количество заданий в каждом варианте КИМ составило 42 (вместо 43 в работе 2013 г.).</p>

Лист согласования

Тип согласования: **последовательное**

№	ФИО	Срок согласования	Результат согласования	Замечания
1	Амирова Л.С.	-	Согласовано 27.12.2013 09:33	-
2	Федорова Т.Т.	-	Согласовано 27.12.2013 10:15	-
3	Мустафин Д.М.	-	 Подписано 27.12.2013 10:24	-